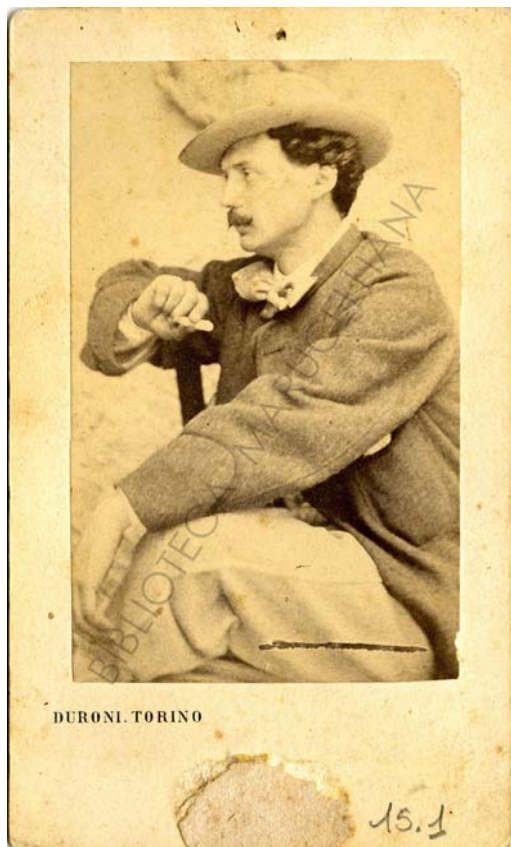


The image features a decorative gold-colored frame with intricate scrollwork and floral motifs. The frame is set against a background of repeating floral wallpaper with a dark green and gold color scheme. Inside the frame, the text "Fondo Vitali (15)" is written in a brown, cursive font. The background behind the frame shows a wooden bookshelf filled with books.

*Fondo
Vitali
(15)*

15.01r



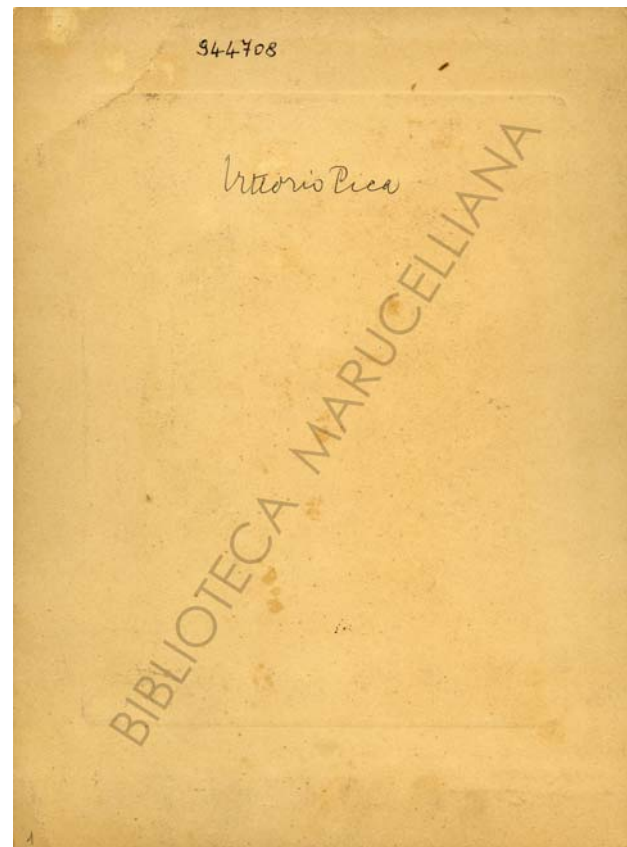
15.01v



15.02r



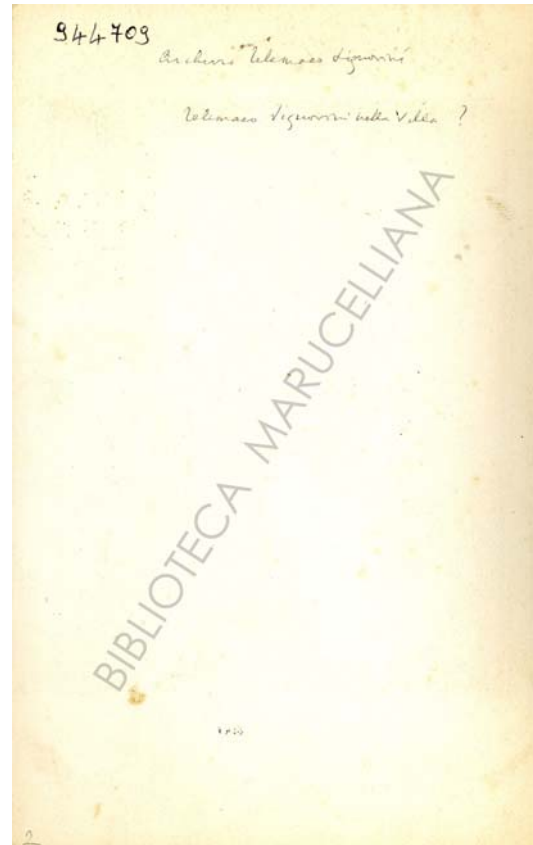
15.02v



15.03r



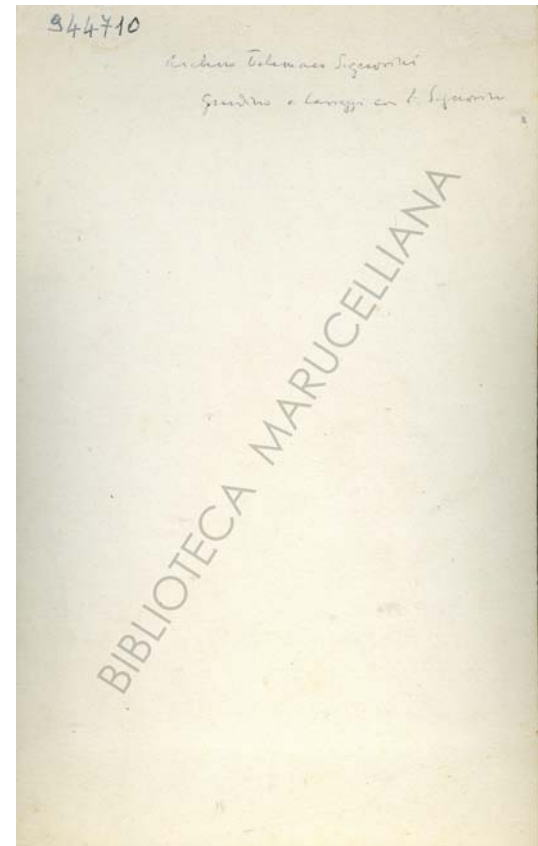
15.03v



15.04r



15.04v



15.05r

15.05v



344711



15.5

31. Telemaco Signorini affiedato accanto ad un
cavallo.

BIBLIOTECA MARUCCELLIANA

4

15.06r



15.06v



15.07r



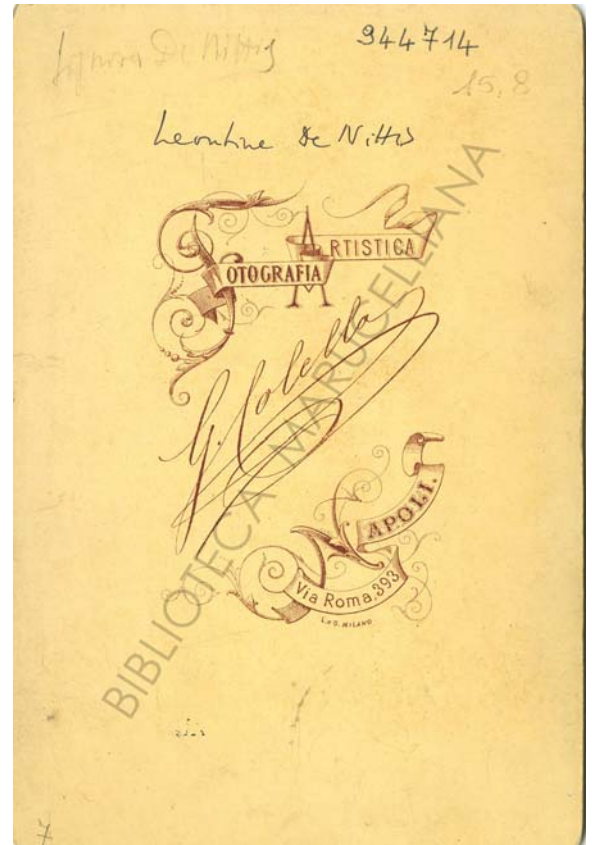
15.07v



15.08r



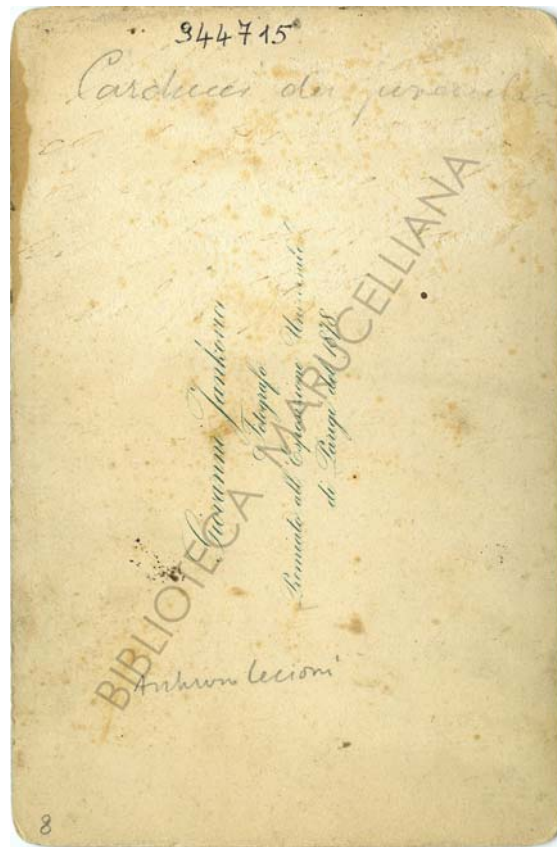
15.08v



15.09r



15.09v



15.10r



15.10

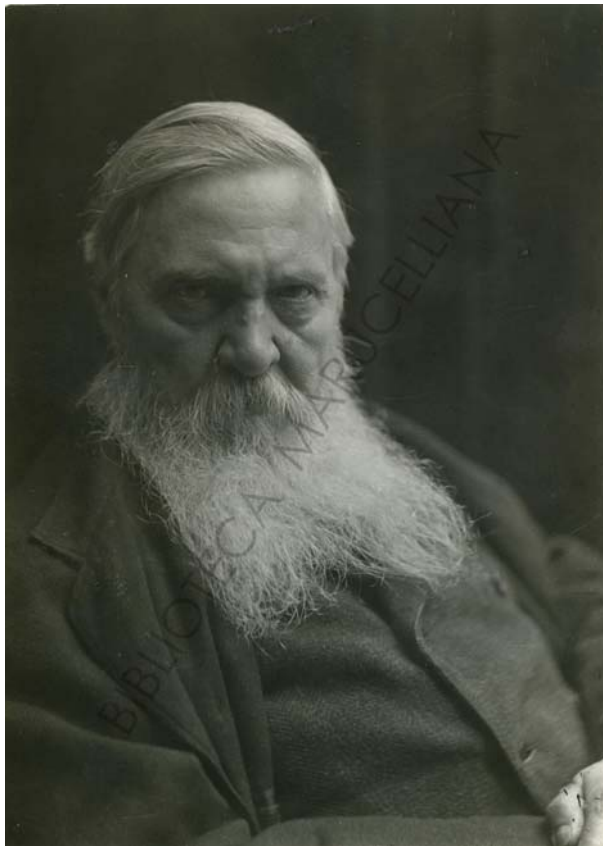
15.10v

5447-16

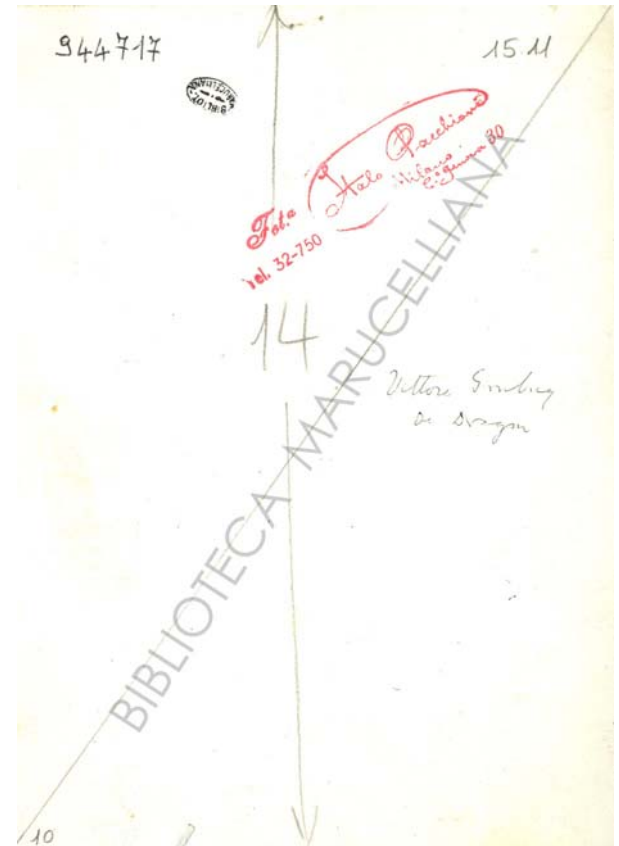
*Archivio Leonnes Signorini
Pers. Arrighi Griffoli*

BIBLIOTECA MARUCELLIANA
FOTODUPLA
DI
GIULIO DE GORI

15.11r



15.11v



15.12r



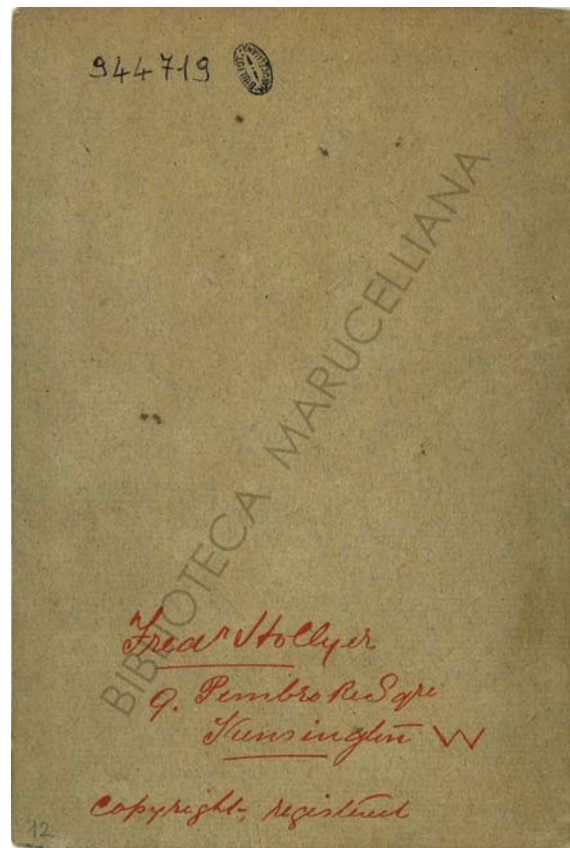
15.12v



15.13r



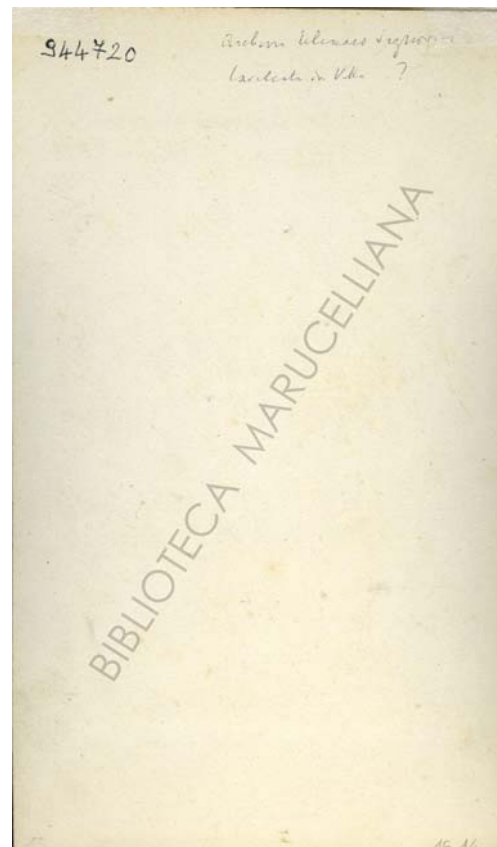
15.13v



15.14r



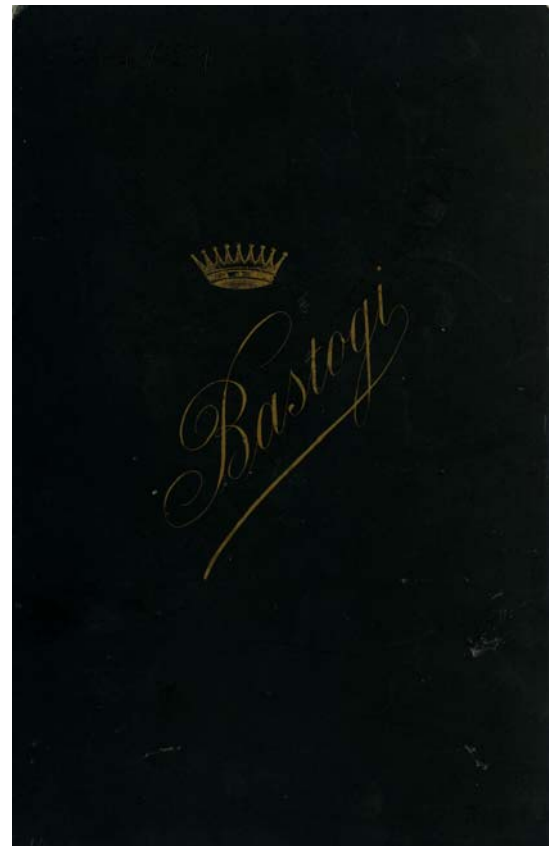
15.14v



15.15r



15.15v



15.16r



15.16v

37 Gruppo all'aperto su una panchina
e Telucco S. guos u' 15.16

944722 

BIBLIOTECA MARUCELLIANA

SOPRINTENDENZA ALLE GALLERIE REGIA II
GALLERIA NAZIONALE D'ARTE MODERNA ARTE CONTEMPORANEA
GABINETTO FOTOGRAFICO

N. 6/3130

Autore _____
Titolo _____
Proprietà _____

In case di pubblicazione è obbligatorio citare:
Foto Soprintendenza alle Gallerie Roma II
Galleria Nazionale d'Arte Moderna
Via Condottiana - 00187 Roma

15

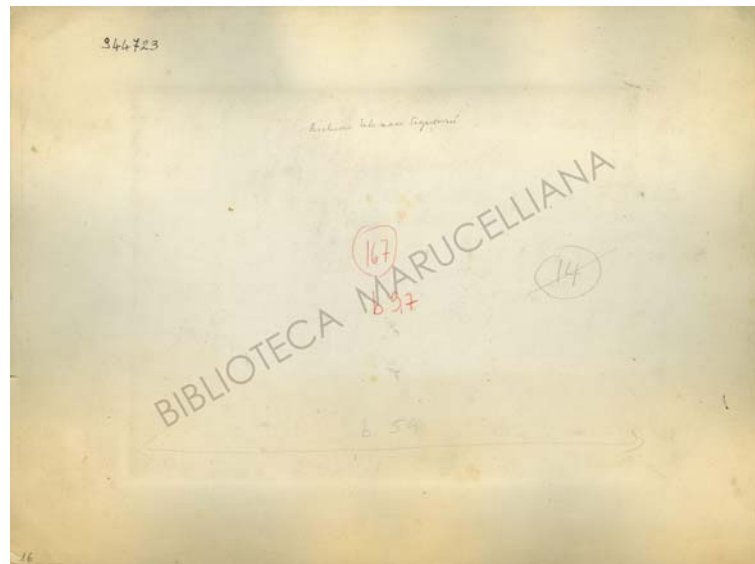
15.17r

15.17v



*Giulio De' Fiori Enrico Stagni Andrea Vekich Ubaldo Carlo De' Fiori
Luigi De' Fiori Biagio De' Fiori Pippo De' Fiori Giovanni De' Fiori Paolo De' Fiori De' Fiori
De' Fiori De' Fiori De' Fiori De' Fiori De' Fiori De' Fiori*

15.17



15.18r



Fig. 1. - L'arrivo a Pisa di Vittorio Veneto. - L'arrivo a Pisa di Vittorio Veneto. - L'arrivo a Pisa di Vittorio Veneto.



15.18v



15.19r



Francesco Saverio

15-19

15.19v

544725

Antonio Salomoni Sigmund
Salomoni Sigmund e soci

BIBLIOTECA MARUCELLIANA

15.20r



Thomas Seymour

15.20v

546426

*Thomas Seymour
Thomas Seymour a cavallo*

161

6118

BIBLIOTECA MARUCELLIANA

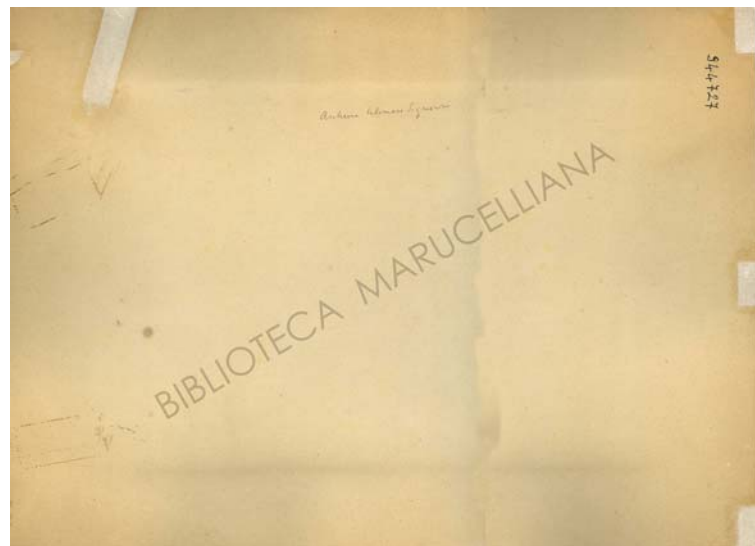


1519

15.21r



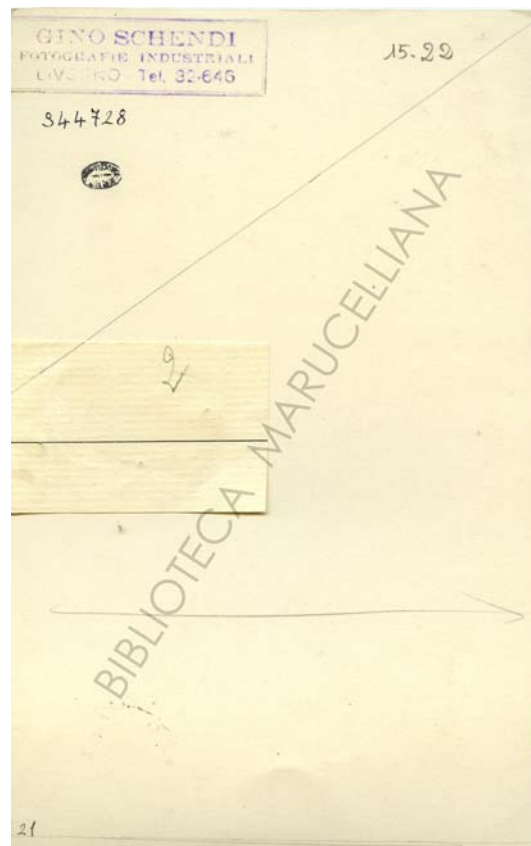
15.21v



15.22/1r

Carissimo Signor Graticy
 che giornate sono mai quelle di un
 ozio forzato colla prospettiva di molti
 indomani ancora più melancolici!
 Poi a giorni si ha la cattiva sorte
 degli incerti "grandi". Nel venire a cap
 sua per ringraziarlo d'avere riportato nella
 Cronaca d'arte l'appendice della farrugia di
 Ferrara senz'altre aggiunte che di fatti
 non erano le non che si pubblicò con quasi
 forse senza felicità della stessa idea - ho
 trovato il mio Bianchi che non vedo mai
 volentieri, e col quale parlo ancora più a
 malincuore per quella sua verbosità bizzarra
 che dice e di dice la stessa cosa in un
 quarto d'ora. Parvo impressionato dal
 l'articolo della Riforma col quale lei attacca
 la scuola di Pittura di Roma - giacché per
 legge - quando incrociano - che demoralizzano
 in questi organismi artistico non ha prodotto
 la lotta per l'efficienza! Dove pensare alle
 stipendi della cattedra, mi dicono io, intanto
 che nel portone del Collegio delle sottile dorzelle
 egli ad alta voce colle solite frontiere ringhia
 gora il bel tempo andato che metterebbe fin
 l'altro lottatore gli artisti, come quelli

15.22/1v



15.22/2r

volumi ineditissimi che trovano anche -
 l'ardimento il proprio che non ha cosa
 voglia dire archeologia e architettura!

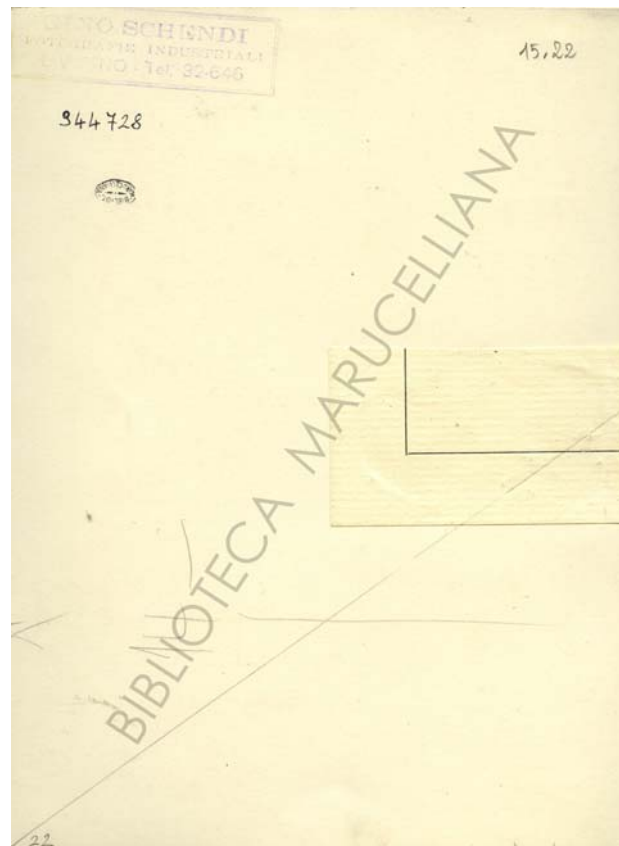
Intanto ho dato un'occhiata alla bottega...
 cioè alla distribuzione della firmatura e
 agli aspetti e mi ne sono tornato a casa
 ancora più triste di quando ne sono uscito.

Bisogna proprio rassegnarsi. Caro
 Gentiory, e morire in quest'aria piena
 di oppio - Il mio amico ha detto
 l'ultimo giorno - se l'amor fraterno in
 l'amicizia valgono più a salvarlo -
 Melani in un giorno forse dall'oggi disse
 a proposito del mio quadro della maternità
 che l'arte aveva un poeta di più - Io
 credo fermamente invece che avrà un
 pittore di meno - il che non farei grave
 danno per nessuno!

Mi abbraccio per il tuo affetto
 S. Pericoli

12 Gennaio 72.

15.22/2v



15.23/1r

15.23/1v

Della potenzialità pittorica
tutti l'abbiamo raggiunta
in qualche ritratto.
Riesce quindi orlo l'ammet-
tere che il ritratto sia il
maggiore della difficoltà arti-
stiche e pittoriche. Il ritratto
occupa un posto nobilissimo
nella categoria degli studi
che è quello di studio del
sembiante umano, et ecco
come lo definisco.
Il ritratto è lo studio che
colla maggior semplicità di
mezzi racchiude la più efficace
parola dell'arte nell'espres-
sione della forma.
Ciao Tuo Segantini

Coro Vittore 20/1/90

Voi tu sapere quello che
penso del tuo studio sopra
al ritratto? Trovo che è
ben scritto, ma francamen-
te te lo combatto. Intendiam-
oci, non voglio fare special
prezzamenti ma soltanto
prendere la cosa nel suo
lato sano e normale.
Tu incominci col trattare
vuota di senso l'importanza
magniloquente data d'ordina-
ria al pittore storico, e
forse tratterai nota di sen-
so fra 20 anni l'importanza

38

944723

15.23

10.5

BIBLIOTECA MARUCCELLIANA

ARCHIVIO FOTOGRAFICO
DEL CONSIGLIO DI MILANO

23

15.23/2r

15.23/2v

che oggi si da alla pittura
 di Bulucart e di subotto, e
 così si potrà dire un giorno
 dei quadri di genere, e questo
 e quanto noi vediamo anche
 nei quadri religiosi. E tutta
 moda! e l'importanza che
 si da al sostenerla che si
 fa, nel suo sviluppo si cangia
 poi in ridicolo il giorno
 che non si ha più il gusto
 a questo, o a quel genere.
 Quelli che non cangia mai
 sono le opere degli artisti
 superiori ai banali trionfi
 delle mode, e questi in tutte
 le epoche hanno saputo creare
 opere che nessuna moda saprà
 distruggere. Ha una opera
 parte di sé coi propri mezzi
 e non con quelli apprestati
 dall'attualità. Con questo
 voglio concludere che con
 qualunque soggetto sia pure
 storico religioso fantastico
 o reale si può creare un
 capo lavoro. Et ora veniamo
 al resto cioè al ritratto.
 In fatti se si considerano
 le opere, sia dei più sommi
 come dei più meschini pittori
 antichi o moderni e facile
 constatare come il sommo



15.24r

15.24v

fortunata mandare.
 Cosa si sembra l'opinion
 che si dia italiano solo padre
 e di raba fatta da italiani;
 e che s'italiano un è molto
 poco - Quando l'Italia sarà
 per gli artefici quello che è la
 Francia l'Inghilterra e l'
 Germania allora si potrà pretendere
 un arte italiano.
 E l'Addizione? non mi accontento
 se è stato bene nel viaggio e se
 ho contentato di farli a Parigi;
 Caro Edoardo non solo ora
 solo!!! ma una cura acuta
 e bisogna accettarsi di bene
 e di mala voglia -
 Salutati. In quel poco di figlio lo
 hanno sperato - Tuffo e di
 altro in corso
 Amato al vostro Modella

Carlo di Otto
 di Firenze - Firenze - 15.24v

Caro primo Edoardo
 Vi ringrazio ogni cosa della vostra
 bella lettera - un impero
 anche più per quei pochi bene
 del bene di arte e di amore
 ed una grande - Va bene,
 se fare la donna nera e la
 altra arte con la impetuosità
 della vostra parola - Devo
 in quanto alla pittura,
 e se non avessi più questo
 tempo tempo in quest
 grande, lo andrei a fare
 nel medesimo senso
 Potevo domandare ancora una
 cosa, cioè se è possibile

944731
 15.24v
 BIBLIOTECA MARUCCELLIANA

15.25r

tu mi dice che io ho i
mezzi per fare ciò che voglio,
Devi sapere che cosa più
incerta della pittura, non
v'è non vi è una cosa
che sia così incerta come
l'arte, come la pittura.
Però io ho altri ritratti
da fare, e ti darò
denaro più che potrei,
ma va avanti con calma.
e sto in Turchinco,
con fatica. pure ci sto
per fare qualche ritratto
di valuti. tuo caro Fratello
Daniello

Ven 21 agosto

Carissimo Fratello

La tua lettera come già ti dissi
mi commo molto di piacere
Tu hai l'aria di lagnarti
del signor Principe, non
fare come Cremona, che ben
se ne pente, che vorrebbe
ancora tornare nelle busse
del Principe e della Princi-
pessa, come ben ho potuto
capire quando lo trovai
in passando da Milano.

15.25v

944732

15.25

BIBLIOTECA MARUCELLIANA

26

FONDO VITALI (15)

COLLOCAZIONE	INVENTARIO	SOGGETTO	DESTINATARIO	MITTENTE	LUOGO	DATA	FOTOGRAFO	LUOGO	NOTE
15. 01	944707	CONVI TITO	-	-	-	-	CLIFONI	TORINO	ALLEGATA A LETTERA 4.E.2
15. 02	944708	PICA VITTORIO	SIGNORINI TELEMACO	-	-	-	BROGI GIACOMO	FIRENZE	-
15. 03	944709	SIGNORINI TELEMACO	-	-	-	-	-	-	ARCHIVO SIGNORINI
15. 04	944710	SIGNORINI TELEMACO A CAFFEGI	-	-	-	-	-	-	ARCHIVO SIGNORINI
15. 05	944711	SIGNORINI TELEMACO CON CAVALLO	-	-	-	-	-	-	-
15. 06	944712	SIGNORINI TELEMACO SUL TETTO	-	-	-	-	-	-	-
15. 07	944713	RITRATTO MASCHILE	SIGNORINI TELEMACO	-	ROMA	25 DICEMBRE 1927	LE LEBRE H.	ROMA	-
15. 08	944714	DE NITTO LEONTE	-	-	-	-	COLELLA G.	NAPOLI	-
15. 09	944715	CARELLO GIOIE	-	-	-	-	JANKOVICH GIOVANNI	VENEZIA	ARCHIVO CEDONI
15. 10	944716	ARRIGHI GRIFFOLI PIERO	-	-	-	-	-	-	ARCHIVO SIGNORINI SIA' GIULIO DE GORI
15. 11	944717	RITRATTO MASCHILE	-	-	-	-	PACCHIANI ITALO	MILANO	-
15. 12	944718	RAJAH DI KOLHAPUR	-	-	-	-	FELLINI P.	FIRENZE	FOTO FRONTE E RETRO
15. 13	944719	WATTS GEORGE FREDERIC	-	-	-	-	HOLLER FREDERICK	LONDRA	-
15. 14	944720	CAVALDATA	-	-	-	-	-	-	ARCHIVO SIGNORINI
15. 15	944721	RITRATTO MASCHILE	-	-	-	-	BASTOGI	FIRENZE	-
15. 16	944722	GRUPPO CON SIGNORINI TELEMACO ALL'APERTO	-	-	-	-	GALLERIA NAZIONALE D'ARTE MODERNA	ROMA	-
15. 17	944723	FOTO DI GRUPPO	-	-	-	-	-	-	ARCHIVO SIGNORINI
15. 18	944724	FOTO DI GRUPPO CON TELEMACO SIGNORINI	-	-	-	-	-	-	ARCHIVO SIGNORINI
15. 19	944725	SIGNORINI TELEMACO A CAVALLO	-	-	-	-	-	-	ARCHIVO SIGNORINI
15. 20	944726	SIGNORINI TELEMACO A CAVALLO	-	-	-	-	-	-	ARCHIVO SIGNORINI
15. 21	944727	DE GORI GIULIO E ARRIGHI GRIFFOLI PIERO	-	-	-	-	-	-	ARCHIVO SIGNORINI
15. 22/1	944728	LETTERA	GRUBICY VITTORE	PREVATI GAETANO	-	12 GIUGNO 1892	SCHENZI GINO	LIORNO	DUE FOTOGRAFIE (1/2)
15. 22/2	944728	LETTERA	GRUBICY VITTORE	PREVATI GAETANO	-	12 GIUGNO 1892	SCHENZI GINO	LIORNO	DUE FOTOGRAFIE (2/2)
15. 23/1	944729	LETTERA	GRUBICY VITTORE	SESANTINI GIOVANNI	-	20 GENNAIO 1890	ARCHIVO FOTOGRAFICO DEL COMUNE DI MILANO	MILANO	-
15. 23/2	944730	LETTERA	GRUBICY VITTORE	SESANTINI GIOVANNI	-	20 GENNAIO 1890	ARCHIVO FOTOGRAFICO DEL COMUNE DI MILANO	MILANO	-
15. 24	944731	LETTERA	DALBONO EDUARDO?	MORELLI DOMENICO	-	-	-	-	-
15. 25	944732	LETTERA	-	-	-	36891	-	-	-